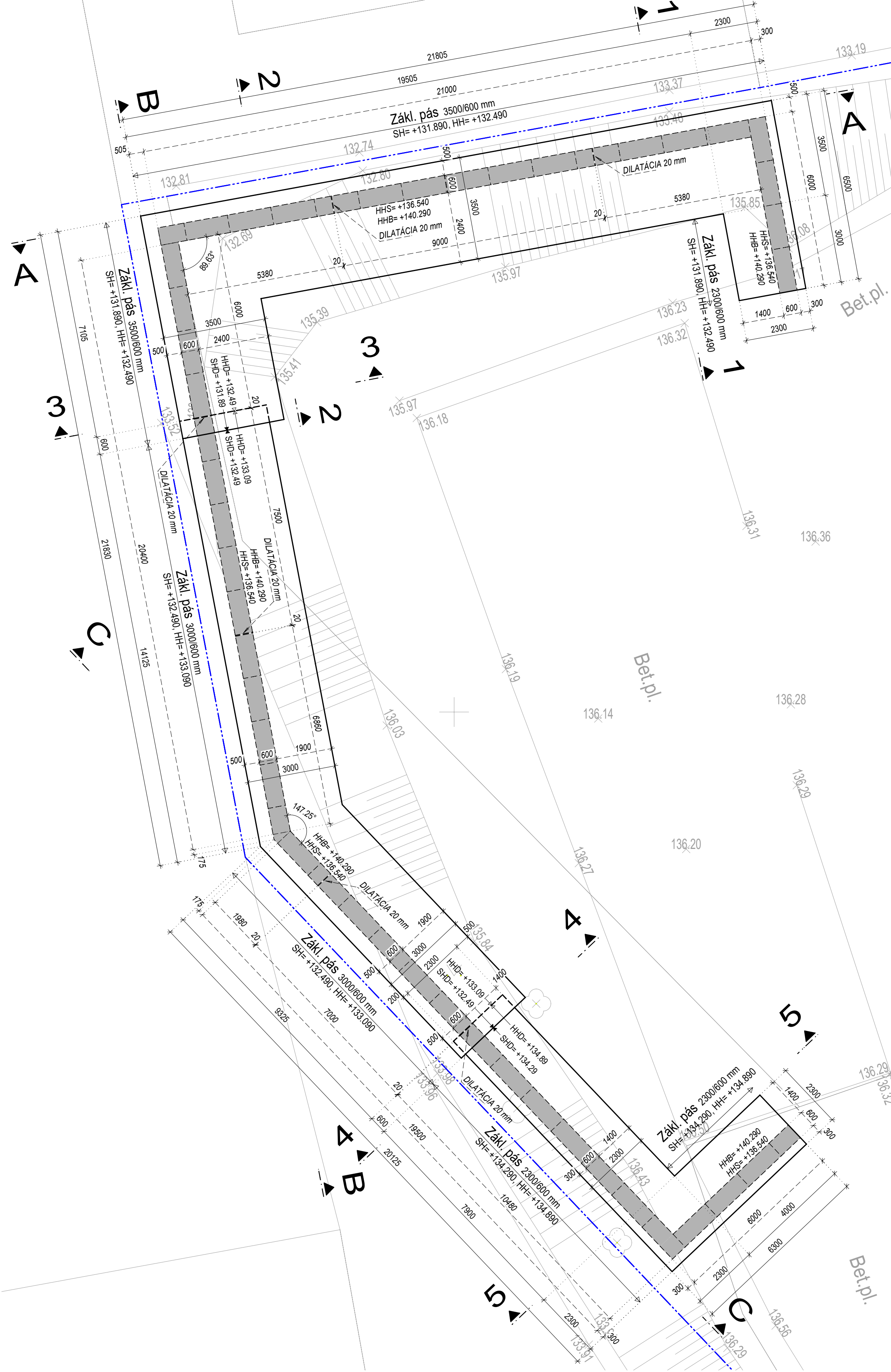
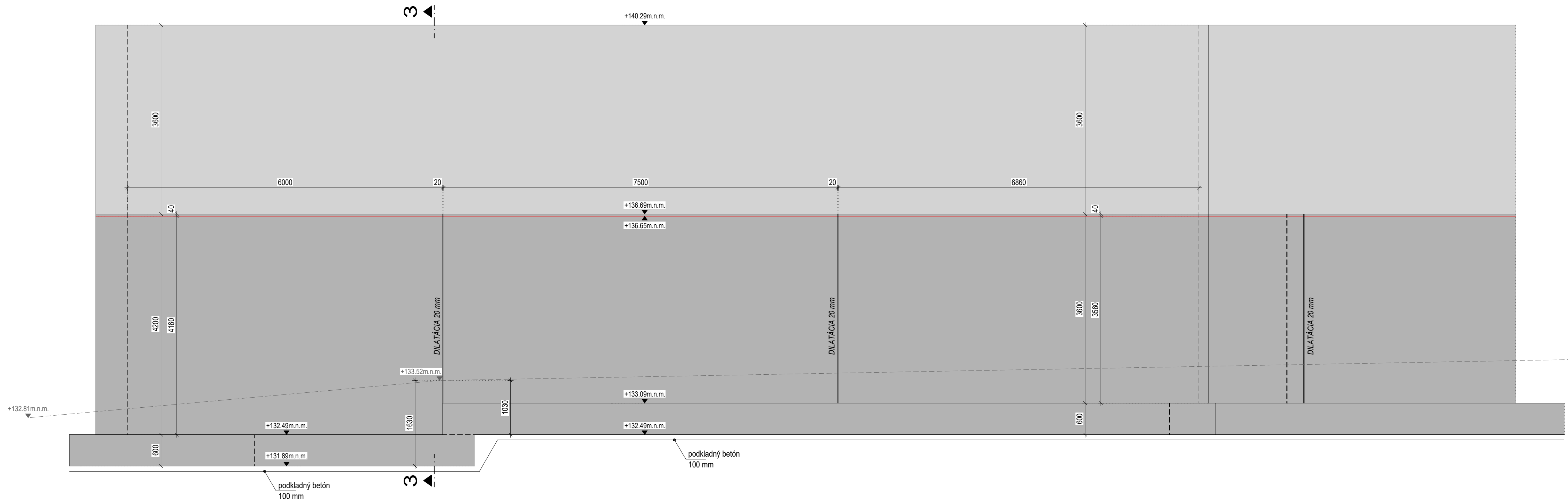


VÝKRES TVARU OPORNÝCH MÚROV

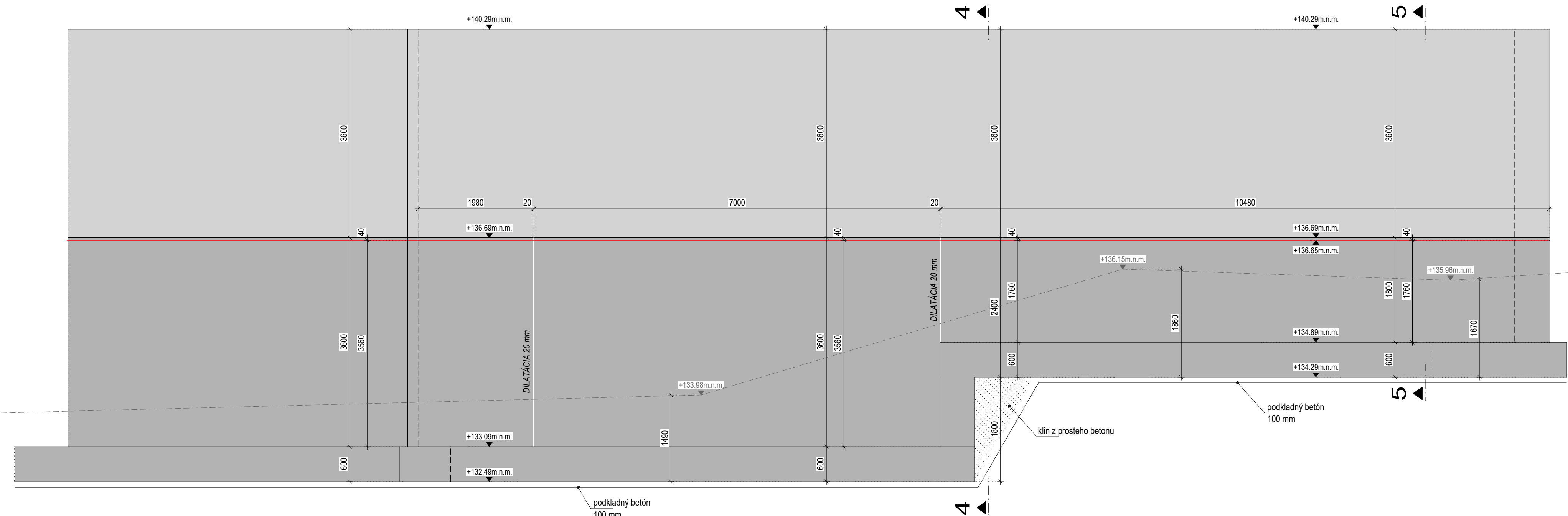
PÔDORYS M1:100



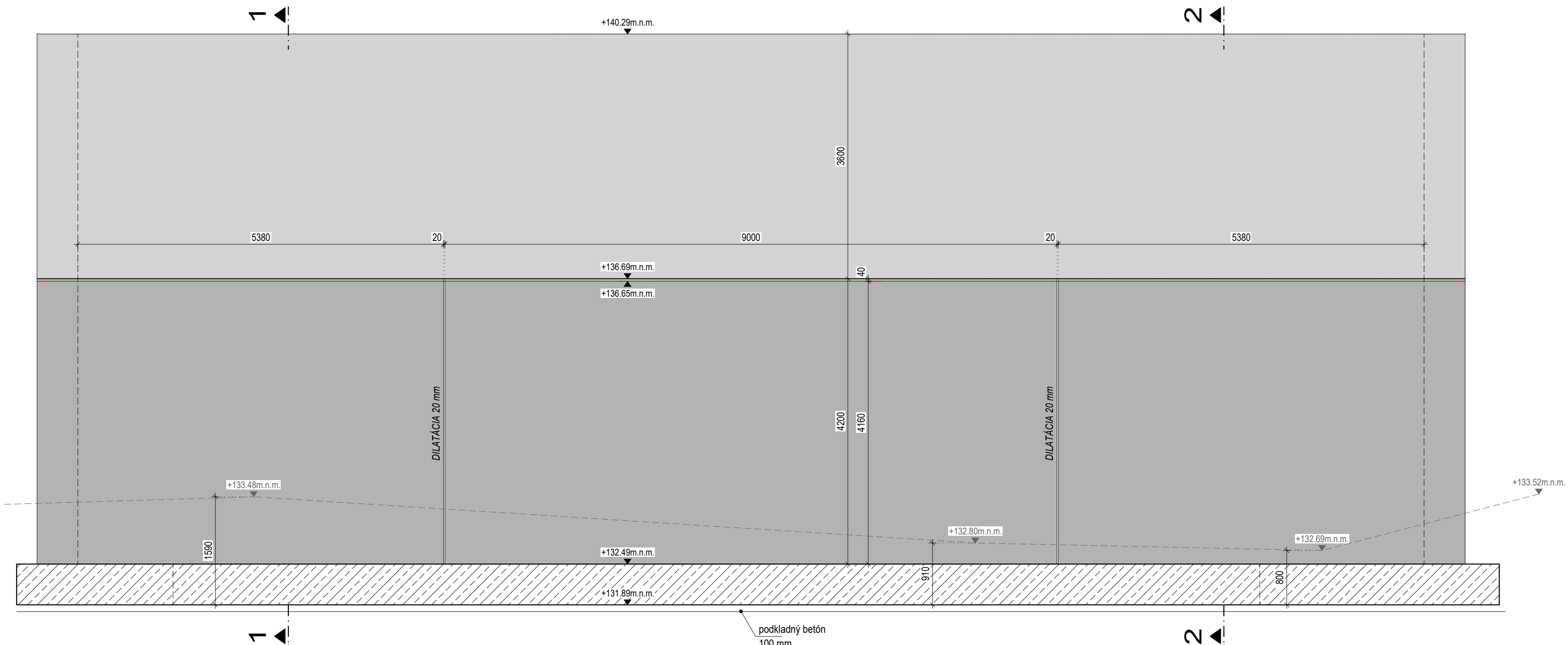
POHLAD B-B M1:50



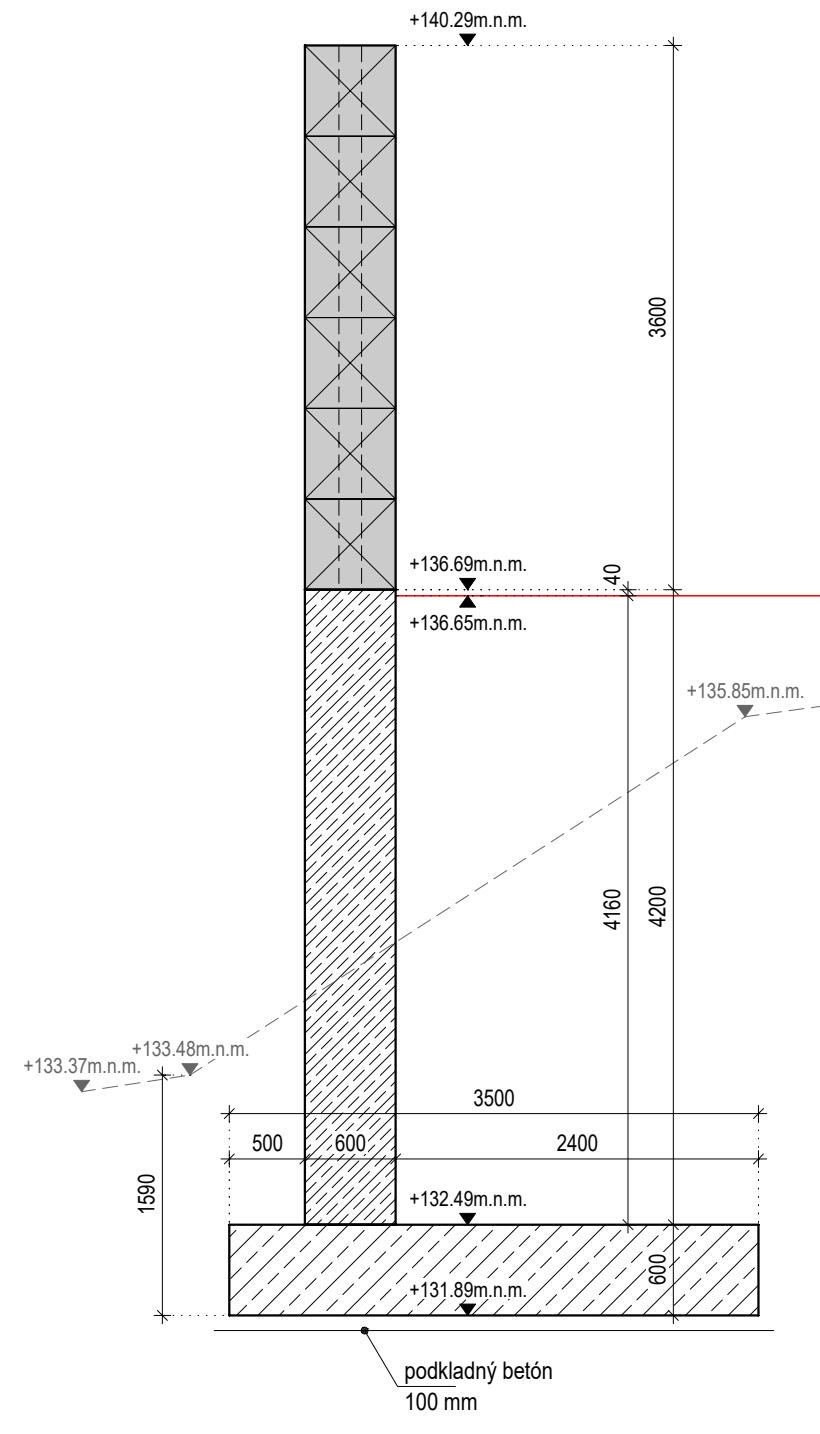
POHLAD C-C M1:50



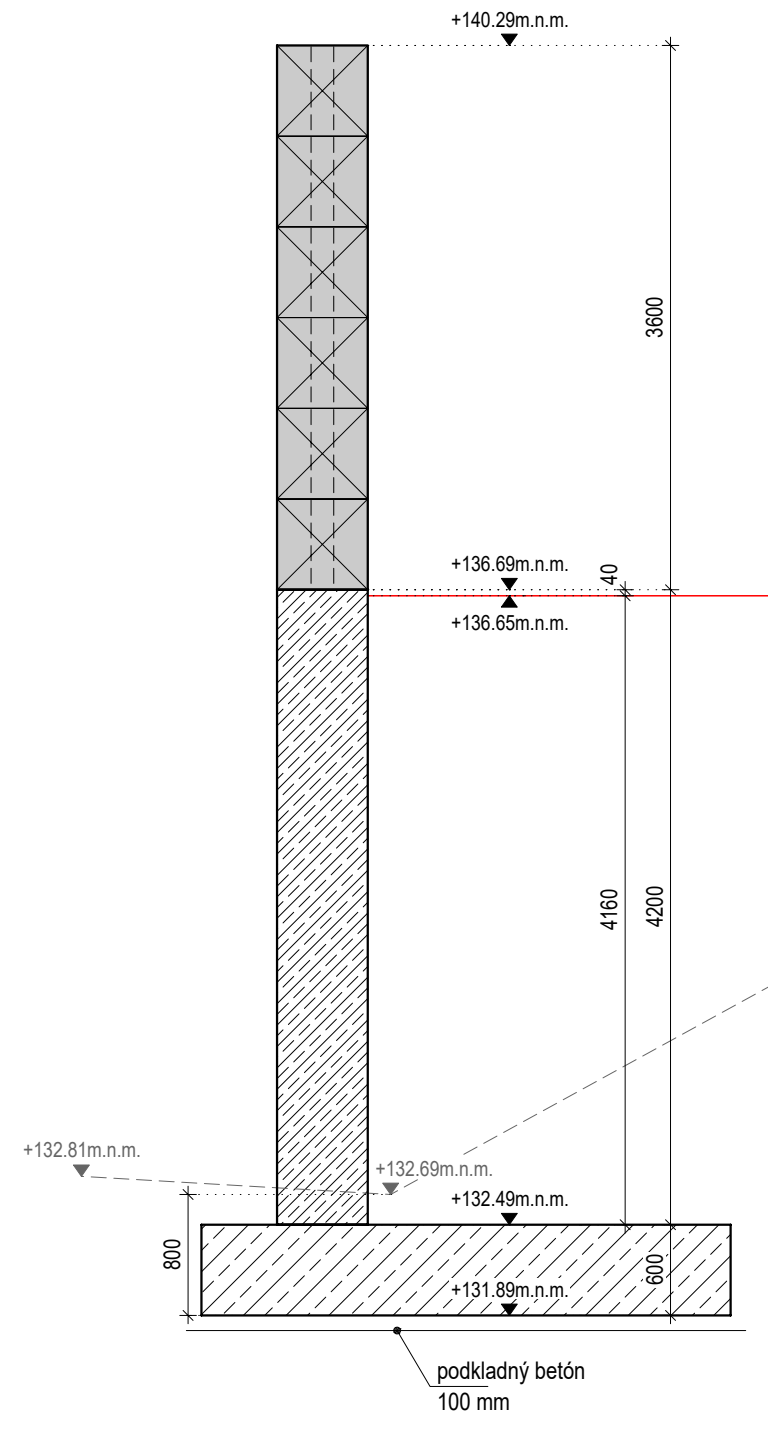
POHLAD A-A M1:50



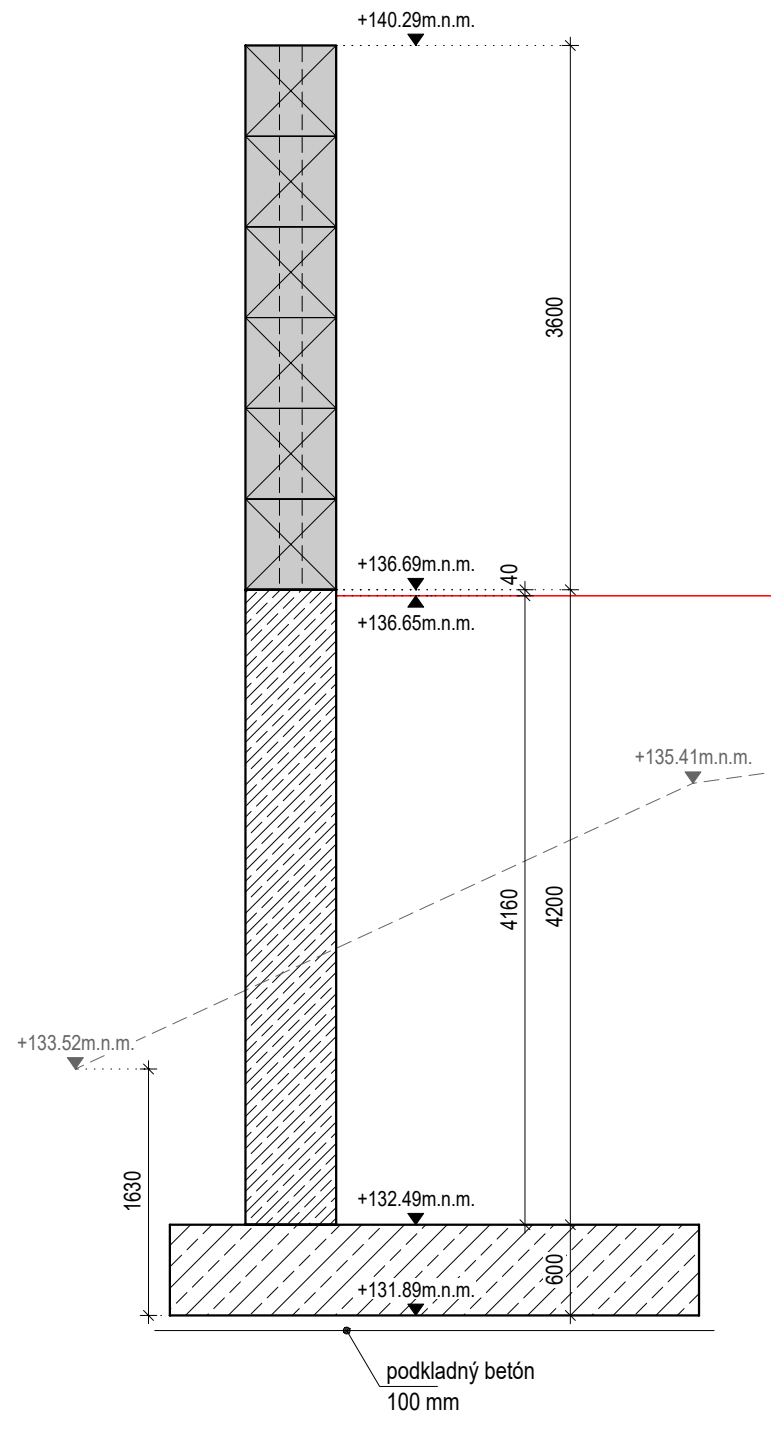
REZ 1-1 M1:50



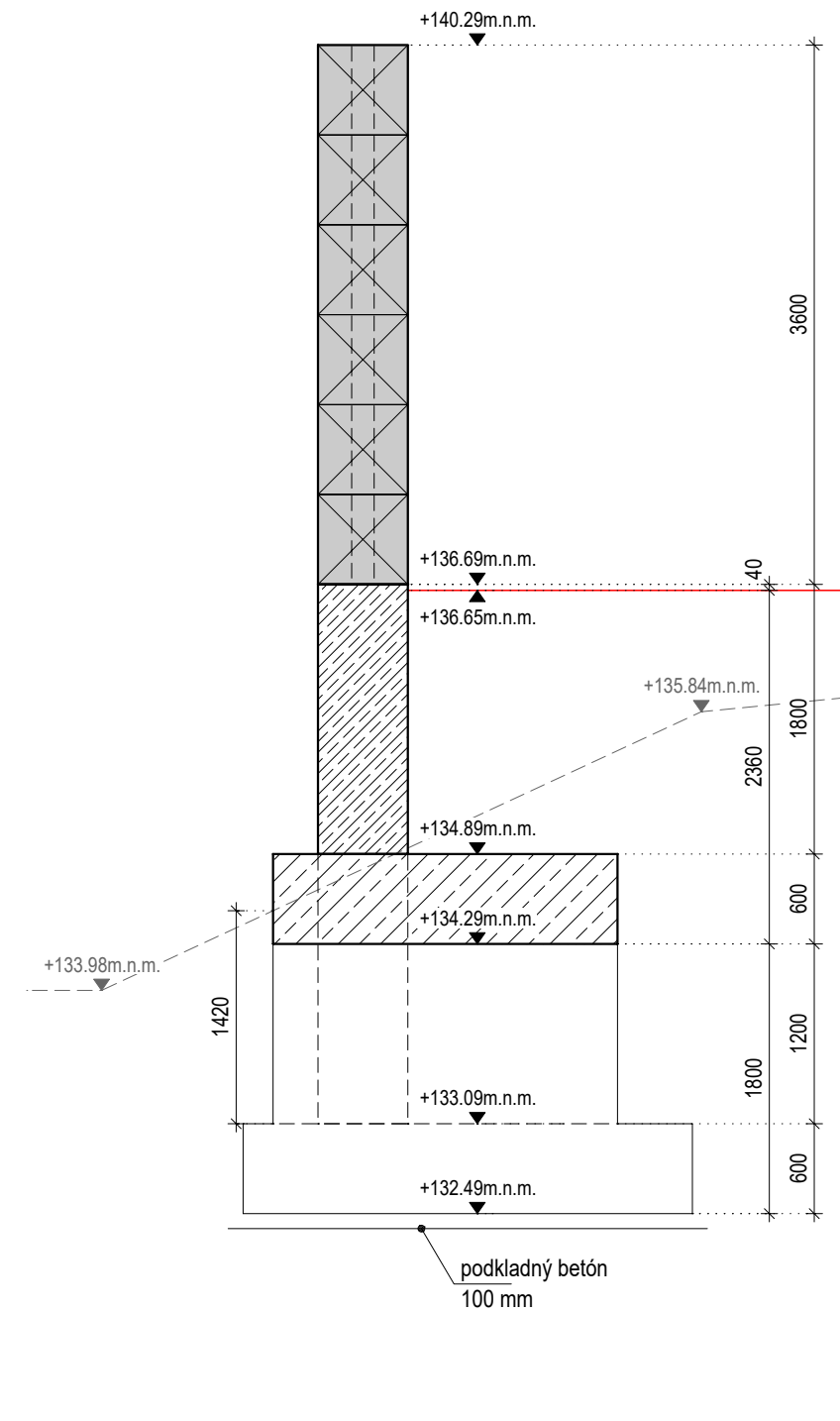
REZ 2-2 M1:50



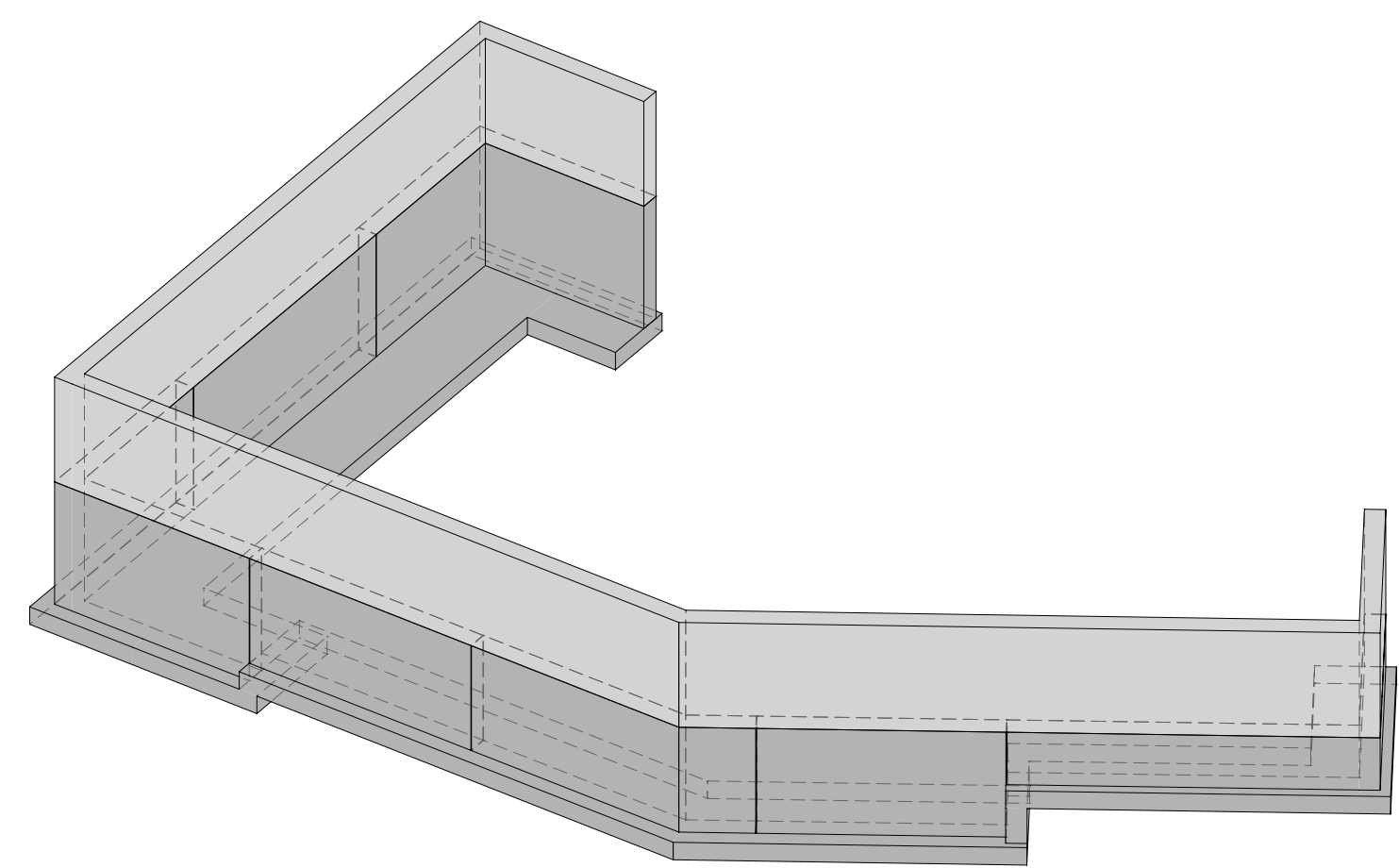
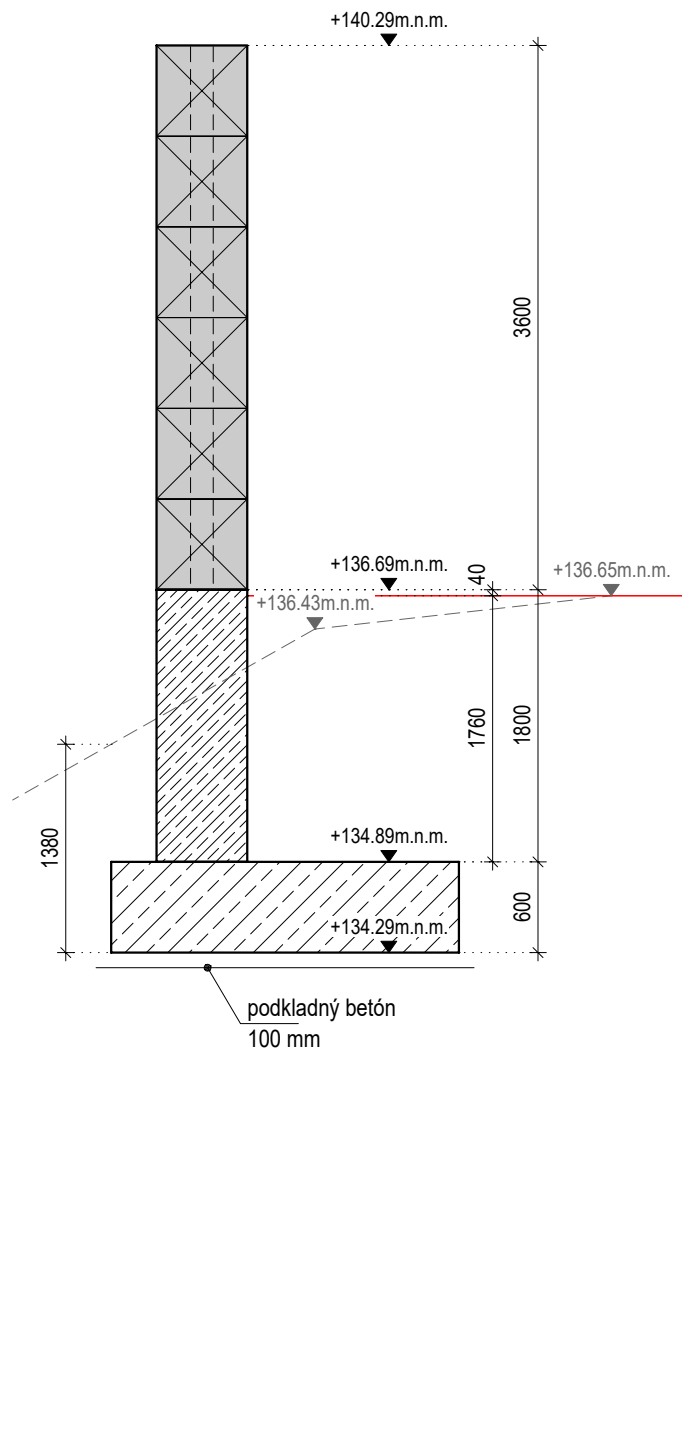
REZ 3-3 M1:50



REZ 4-4 M1:50



REZ 5-5 M1:50



LEGENDA:

- HH= horná hrana
SH= spodná hrana
- Nové železobetónové konštrukcie v reze - monolit
Nové základové konštrukcie v reze - monolit
Nové železobetónové steny v pôdoryse - monolit
Hrana základových konštrukcií v pôdoryse
Existujúce konštrukcie na pozemku, hranica pozemku
Úroveň upraveného terénu - podľa projektu dopravy
Úroveň pôvodného terénu - podľa zamerania
Hranica pozemku
Zameraný výškový bod pôvodného terénu
+134.52 - výškový bod upraveného terénu
+134.23 - výškový bod pôvodného terénu
+15 - kóta k kci v danom podlaží
+15 - kóta k kci v nasledovnom podlaží

| | | | | | |
|---|--|--|--|---|--|
| Název zakázky: Rozšírenie skladových priestorov o kóje na skladovanie plastového odpadu, skla a kovového šrotu | | Vyrábateľ: Ing. Jozef Keresztes, s.r.l. Kúpeľná 288/2 054 01 Gábor oblasť Bratislava | | Stavebný objekt: SO 02 Rekonštrukcia skladovej kóje na skladovanie skla | |
| Dátum: 08.04.2024 | | Formát: BCKS_2024-011_T01_E.2.3 | | Zákaznícke číslo: 841/1050 | |
| Kreslí: Tóth | | Podklady: - | | Název výkresu: VÝKRES TVARU OPORNÝCH MÚROV | |
| Kontroluje: Keresztes | | Návrhové: - | | 2024-011 | |
| Schvaľuje: Keresztes | | Poznámky: - | | Číslo výkresu: E.2.3 | |
| | | | | Revízia: 00 | |
| | | | | Listov: 15x44 | |